

Handleiding: toevoegen mailbox

Via IMAP protocol

Welkom bij Innomedio

Via deze handleiding kan je een mailbox instellen op een computer. In dit voorbeeld werd gebruik gemaakt van het officepakket Outlook 2013.

Mochten er verdere vragen zijn of wil je hulp bij het instellen van jouw mailbox(en)? Neem contact op met ons via 03 321 72 58 of via support@innomedio.be

Met vriendelijke groeten



Jens Joosen
jens@innomedio.be



Robin De Cnodder
robin@innomedio.be

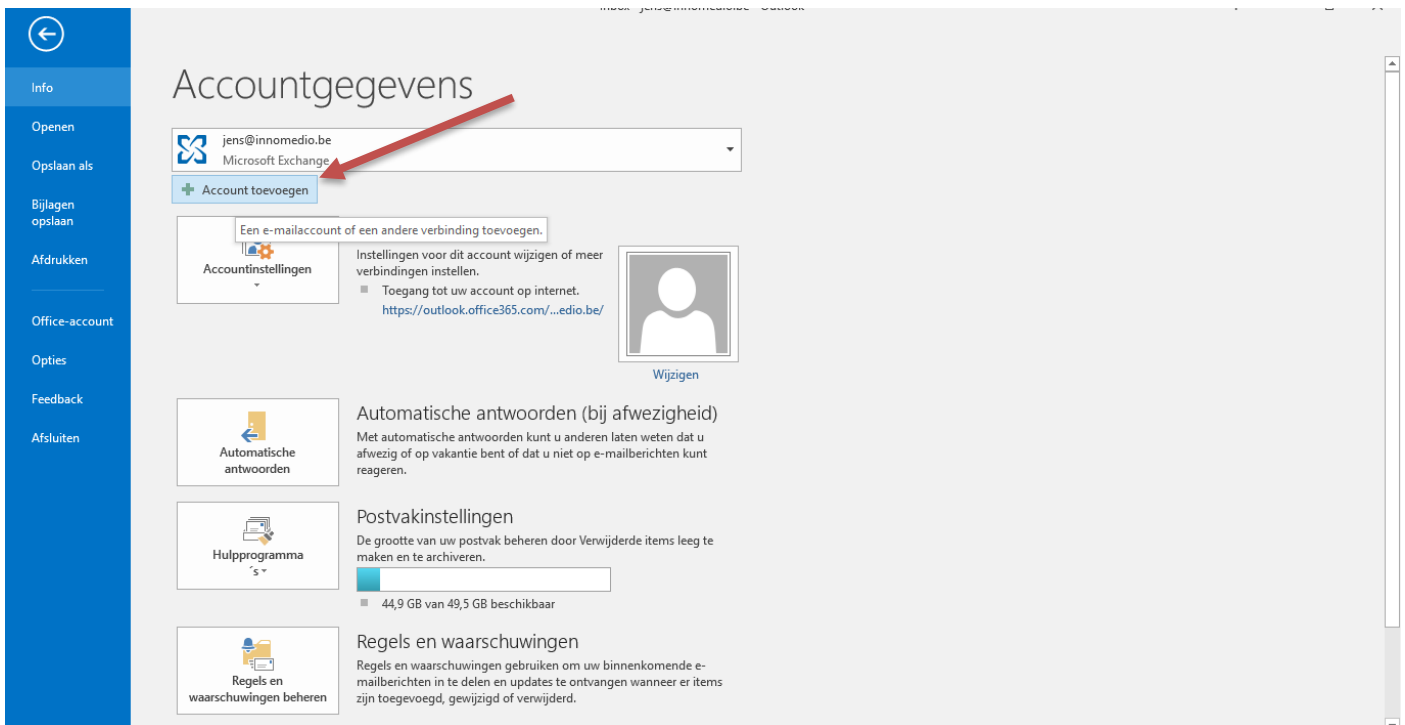
 Sint-lenaartsebaan 1 bus 2 – 2390 Oostmalle

 +32 (0)3 321 72 58

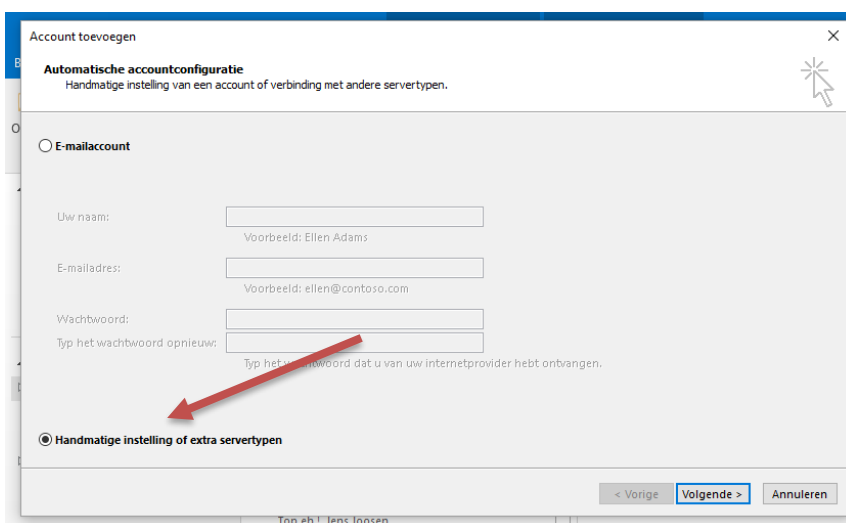
 info@innomedio.be

1. Outlook 2013

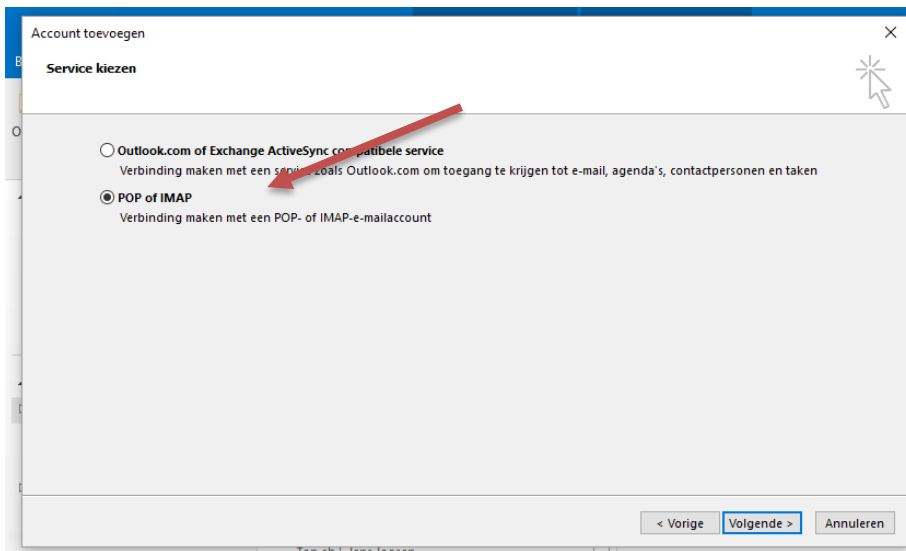
1. Start de toepassing "Outlook" & klik in de hoofdbalk op "bestand".
2. Kies voor "Account toevoegen"



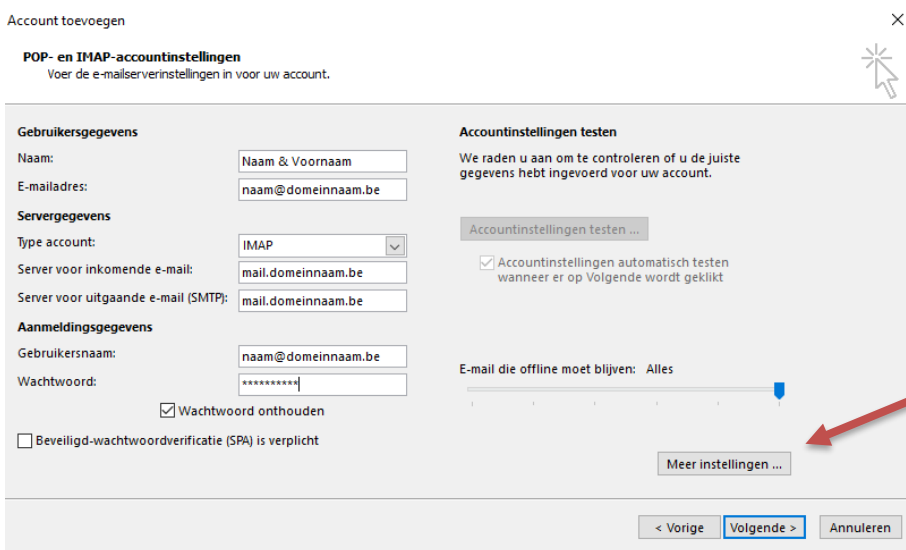
3. Kies voor "handmatige instelling of extra servertypen" & klik op "volgende"



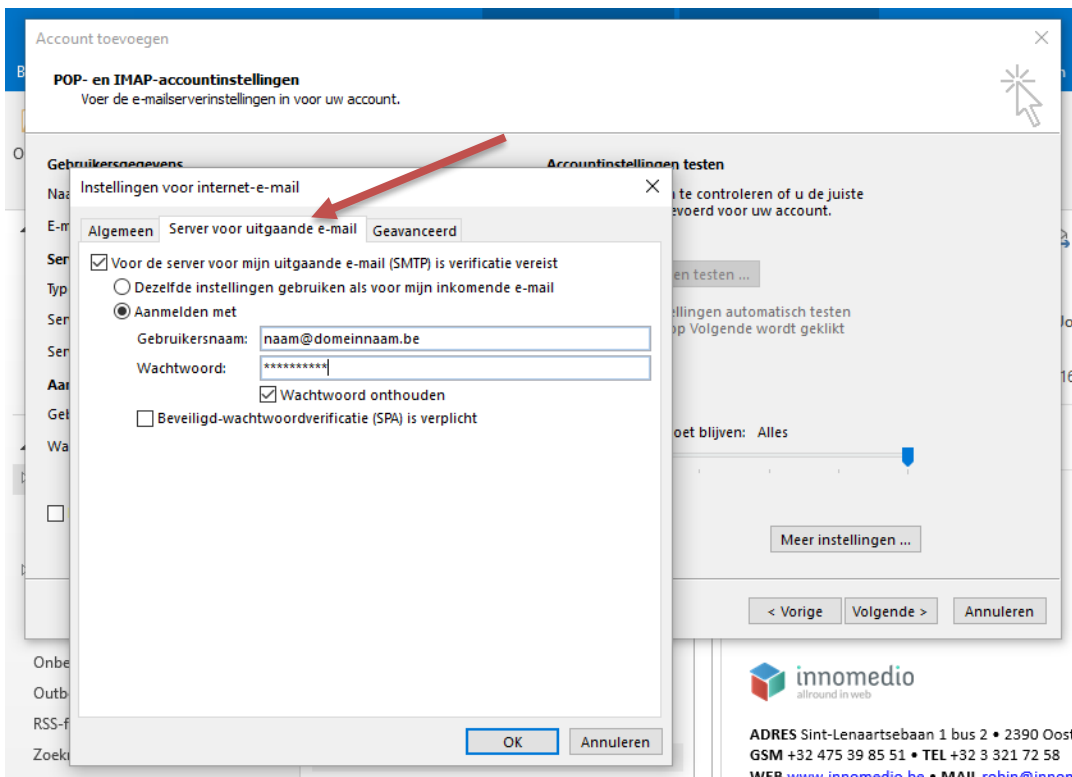
4. Kies voor "POP of IMAP"



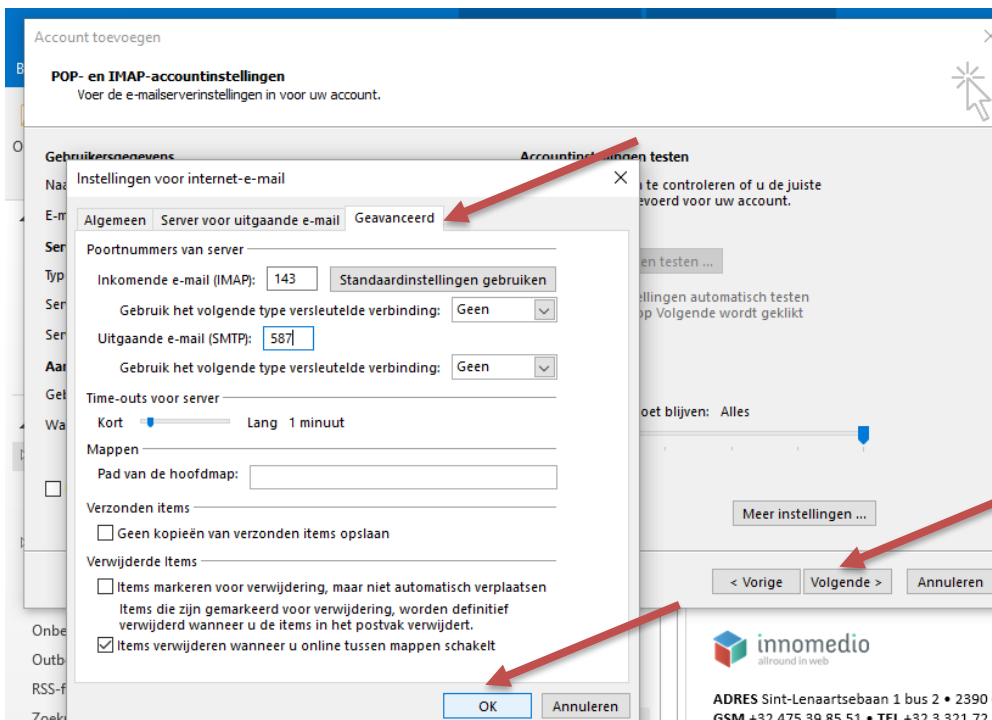
5. Vul onderstaande gegevens in & klik op "meer instellingen"



6. In het tabblad "Server voor uitgaande e-mail" vink je "voor de server voor mijn uitgaande e-mail (SMTP) is verificatie vereist" aan en vul je e-mailadres & wachtwoord in.



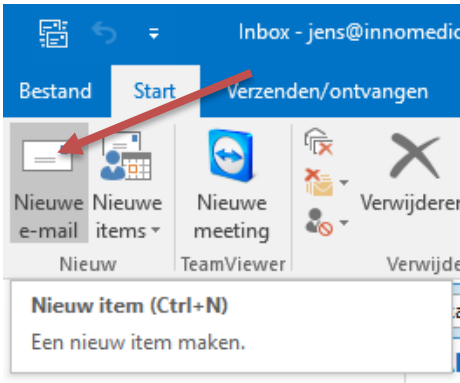
7. Klik op het tabblad "geavanceerd" & kies voor onderstaande settings.



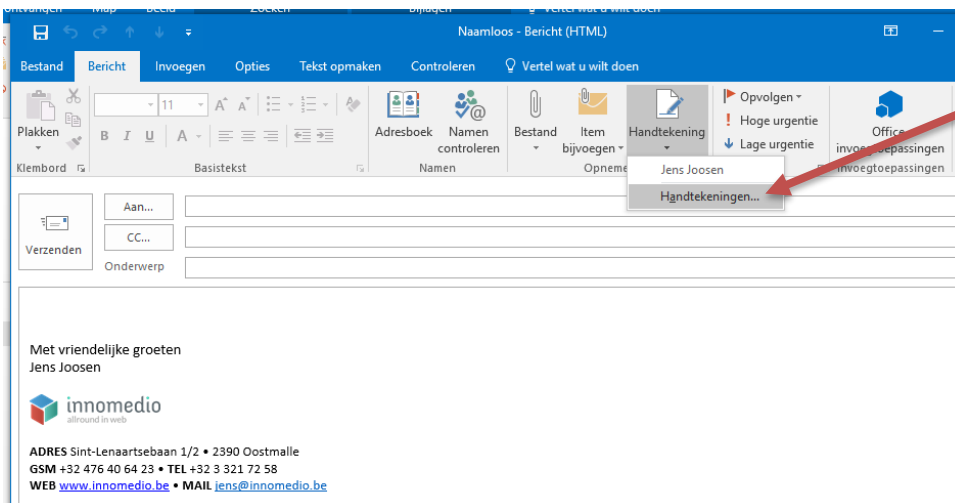
8. Klik op "ok" & "volgende" & "voltooien"

2. E-mailhandtekening configureren ?

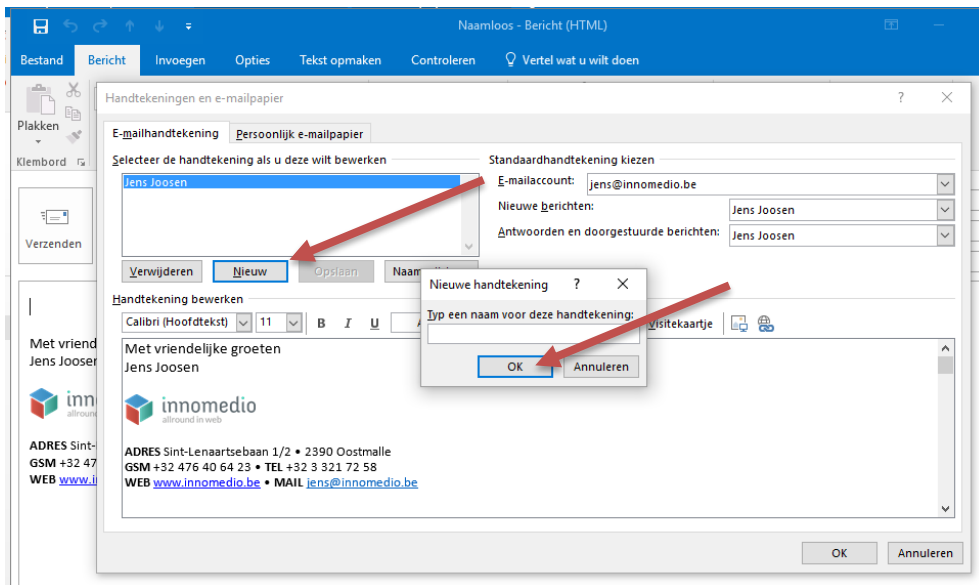
1. Klik op het icoontje "nieuwe e-mail" links bovenaan in outlook 2013.



2. Klik op het handtekening icoontje & hierna op "handtekeningen..."



3. Klik op "nieuw" & voor een naam voor de handtekening in. Klik op "ok".



4. Voer je handtekening in. Voor een afbeelding klik op het voorlaatste icoontje. Kies zeker ook voor de juiste mailbox rechtsbovenaan. Klik op "ok".

